



**КОМИТЕТ ИМУЩЕСТВЕННЫХ ОТНОШЕНИЙ  
АДМИНИСТРАЦИИ ПЕРМСКОГО МУНИЦИПАЛЬНОГО РАЙОНА**

**РЕШЕНИЕ**

о размещении объектов № 679

Пермский край  
Пермский район

06.08.2021

Комитет имущественных отношений администрации Пермского муниципального района разрешает ООО «Т2 Мобайл» (ИНН 7743895280, ОГРН 1137746610088, почтовый адрес: 614990, г. Пермь, ул. Куйбышева, д. 117А, этаж2, каб. 5)

размещение объекта «Линии связи, линейно-кабельные сооружения связи и иные сооружения связи, для размещения которых не требуется разрешения на строительство»

на землях государственная собственность на которые не разграничена

на срок бессрочно

Местоположение: Пермский край, Пермский район, Култаевское с/п, д. Косотуриха, ул. Центральная, в 88 метрах северо-западнее д. 58.

Приложение: схема предполагаемых к использованию земель или части земельного участка.

Председатель комитета имущественных отношений администрации Пермского муниципального района \_\_\_\_\_

(подпись, печать)

Г.В. Мюресов



# СХЕМА ПРЕДПОЛАГАЕМЫХ К ИСПОЛЬЗОВАНИЮ ЗЕМЕЛЬ ИЛИ ЧАСТИ ЗЕМЕЛЬНОГО УЧАСТКА

**Объект:** Линии связи, линейно-кабельные сооружения связи и иные сооружения связи, для размещения которых не требуется разрешения на строительство.

**Местоположение:** Пермский край, Пермский район, Пермский район, Култаевское с/п, д. Костуриха, ул. Центральная, в 88 метрах северо-западнее д.58

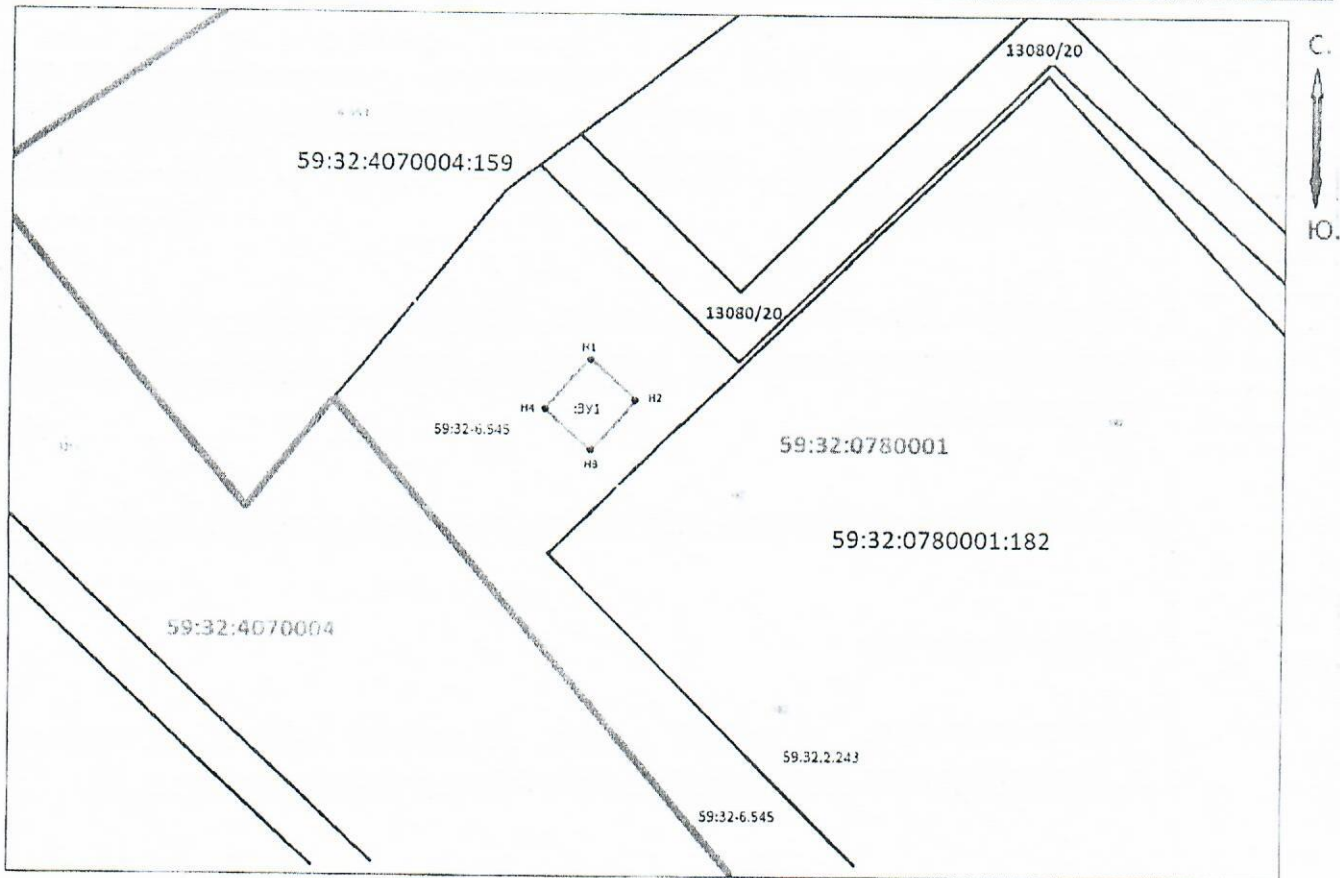
**Площадь земель или части земельного участка, кв. м** 27 кв.м.

**Условный номер земельного участка:** :3У1

**Категория земель:** земли населенных пунктов

**Вид разрешенного использования:** под размещение АМС

Обозначение характерных точек границы	Координаты, м (МСК-59)	
	X	Y
1	2	3
n1	502308.50	2209772.30
n2	502304.49	2209768.67
n3	502301.03	2209772.38
n4	502305.13	2209776.00
n1	502308.50	2209772.30



Масштаб 1:1000

**Описание границ смежных землепользователей:**

от т. n1 до т. n1 - земли населенных пунктов;

**Заявитель:** РУКОВЛЮЩИЙ А.Ю.



**Условные обозначения:**

- проектируемая граница земельного участка
- граница земельного участка по сведениям ГКН
- граница кадастрового квартала
- граница территориальной зоны (зоны с особыми условиями пользования территориями)

59:32:0780001 - номер кадастрового квартала

•1 - поворотная точка границы образуемого участка

59:32-6.553 - учетный номер территориальной зоны (зоны с особыми условиями использования территорий)